

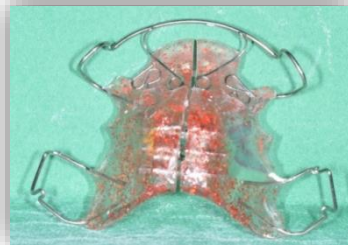
## Recommandations concernant votre appareil de contention

### QU'EST-CE QUE VOTRE APPAREIL ?

Bravo ! Vous venez de terminer votre traitement d'orthodontie et nous espérons que votre nouveau sourire vous plaît 😊

Il faut maintenant absolument stabiliser les résultats obtenus. Sinon, vos dents vont bouger et il vous faudra porter à nouveau un appareil !

C'est pourquoi votre orthodontiste a mis en place un **appareil de contention**.



### QUAND DEVEZ-VOUS PORTER VOTRE APPAREIL ?

**Vous devrez porter cet appareil quelques heures par jour et la nuit pendant 2 mois.** Puis, toutes les nuits pendant 2 ans. Cette période est très importante et, ne pas porter votre appareil de contention ou ne pas nous consulter immédiatement risquerait d'entraîner un déplacement de vos dents !

Nous avons besoin de vous revoir d'abord tous les 2 mois puis, tous les 4 ou 6 mois pour nous assurer de la stabilité des résultats de votre traitement. Lors de ces rendez-vous de contrôle, il ne faudra pas oublier de venir avec votre appareil.



## COMMENT ENTRETENIR VOTRE APPAREIL ?

Pour nettoyer votre appareil, vous devez le brosser le matin avec une brosse à dents et du dentifrice et si besoin, le faire tremper une fois par semaine dans un bain de bouche dilué avec de l'eau.

### **Pour tout renseignement complémentaire ou toute question, nous sommes disponibles :**

- Par téléphone au **04/379.45.89** les lundis, mercredis, jeudis et vendredis de 9h à 12h
- Par mail : [secretariat@raskinodf.be](mailto:secretariat@raskinodf.be)
- Sur la page Facebook « **Orthodontiste Raskin** » -> Nous contacter.

**Toute l'équipe du cabinet d'Orthodontie**

