

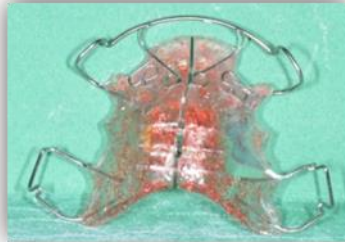
## Recommandations concernant ton appareil de contention

### QU'EST-CE QUE TON APPAREIL ?

Bravo ! Tu viens de terminer ton traitement d'orthodontie et nous espérons que ton nouveau sourire te plaît ☺

Il faut maintenant absolument stabiliser les résultats obtenus. Sinon, tes dents vont bouger et il te faudra porter à nouveau un appareil !

C'est pourquoi ton orthodontiste a mis en place un **appareil de contention**.



### QUAND DOIS-TU PORTER TON APPAREIL ?

**Tu devras porter cet appareil quelques heures par jour et la nuit pendant 2 mois.** Puis, toutes les nuits pendant 2 ans, ou jusqu'à la fin de ta croissance. Cette période est très importante et, ne pas porter ton appareil de contention ou ne pas nous consulter immédiatement risquerait d'entraîner un déplacement de tes dents !

Nous avons besoin de te revoir d'abord tous les 2 mois puis, tous les 4 ou 6 mois pour nous assurer de la stabilité des résultats de ton traitement. Lors de ces rendez-vous de contrôle, il ne faudra pas oublier de venir avec ton appareil.

Il est se peut également que nous te ferons des radios pour contrôler l'évolution de tes dents de sagesse.





### COMMENT ENTRETENIR TON APPAREIL ?

Pour nettoyer ton appareil, tu dois le brosser le matin avec ta brosse à dents et du dentifrice et le faire tremper une fois par semaine dans un bain de bouche dilué avec de l'eau.

#### **Pour tout renseignement complémentaire ou toute question, nous sommes disponibles :**

- Par téléphone au **04/379.45.89** les lundis, mercredis, jeudis et vendredis de 9h à 12h
- Par mail : [secretariat@raskinodf.be](mailto:secretariat@raskinodf.be)
- Sur la page Facebook « **Orthodontiste Raskin** » -> Nous contacter

**Toute l'équipe du Dr Raskin**

